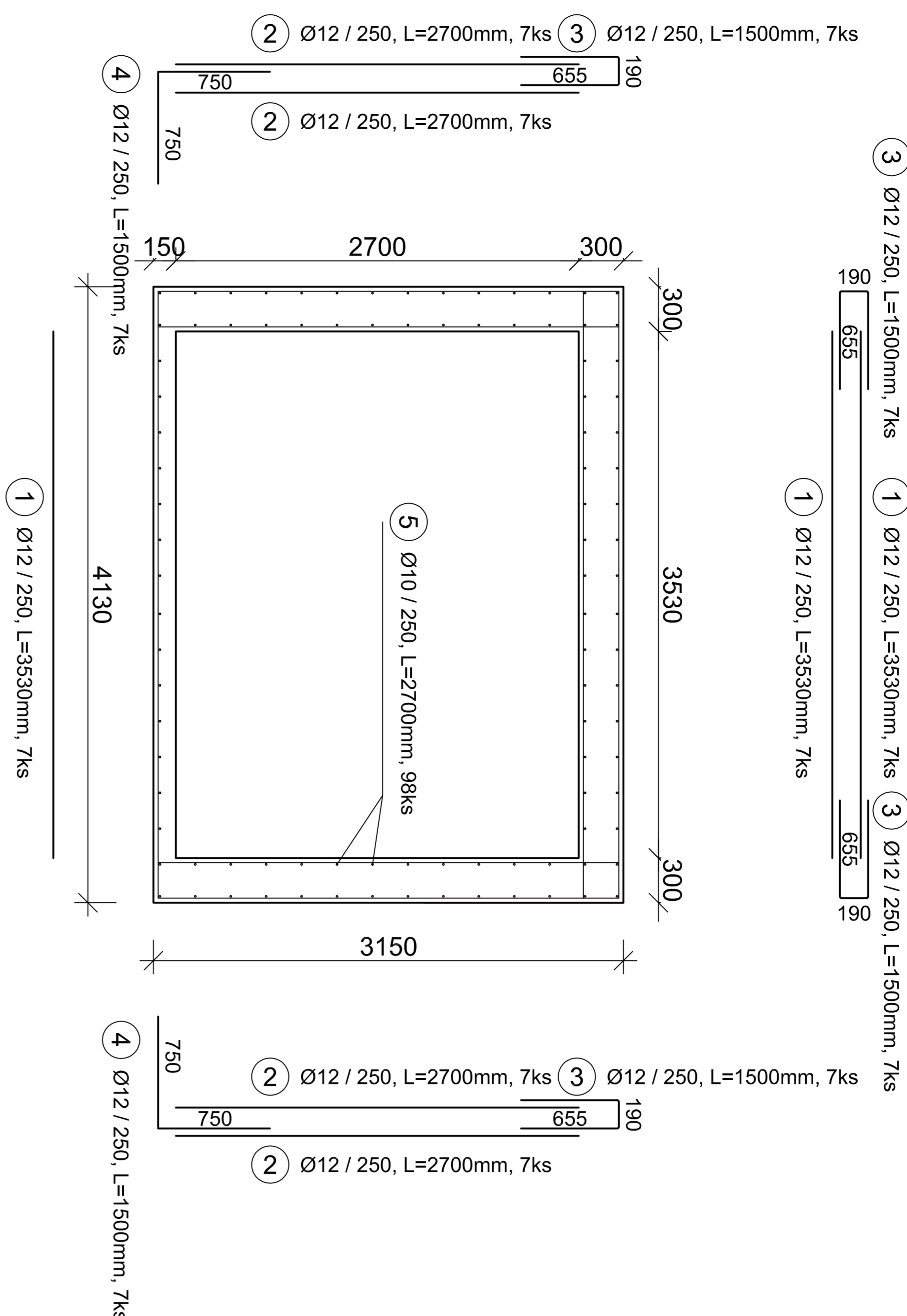


# VÝKRES VÝZTUŽE VÝTAHOVE ŠACHTY (MÍSTNOST 4.06)



# VÝKAZ VÝZTUŽE

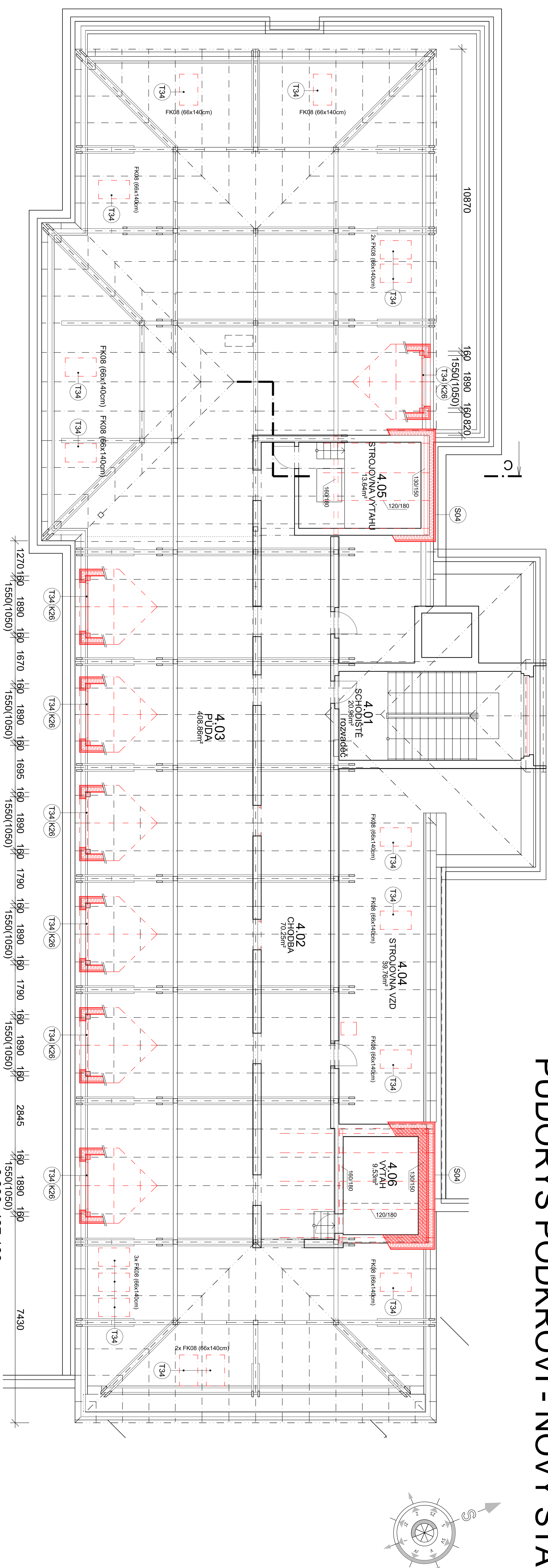
Pol.	Ks	Trída oceň	Ø	Délka (m)	Hmotnost (kg/m)	Délka celkem (m)	Hmotnost celkem(kg)
1	21	R	12	3.530	0.89	74.13	65.96
2	28	R	12	2.700	0.89	75.60	67.28
• 3	28	R	12	1.500	0.89	42.00	37.38
• 4	14	R	12	1.500	0.89	21.00	18.69
5	98	R	10	1.500	0.62	147.00	91.14
Součet hmotností (kg):						280.47	

Výztuž označená tečkou je ohýbaná

## LEGENDA MATERIÁLU:




BETON C 20/25 XC1

OCEL R 10 505 (B 500B)



# PŮDORYS PODKROVÍ - NOVÝ STAV

## LEGENDA MATERIÁLŮ

	POLYSTYREN (XPS)
	POLYSTYREN (EPS)
	MINERÁLNÍ VATA

Vypisoval: ING. Antonín NADVOŘNÍK		Zodpovědný projektant: ING. Jaroslav DVORÁK		Hlavní inženýr projektu: ING. Jaroslav DVORÁK	
Místo stavby: Za Kopeckem 353, Zámberk 664 01					
Investor: Pardubický kraj, Komenského náměstí 126, 532 11 Pardubice					
Alce: Realizace úspor energie – ALBERTINUM Zámberk – budova údržby, LDN a Alberta vila					
Objekt: SO 03 LDN ZATEPLENÍ					
Výkres: D.1.3.1 ARCHITEKTONICKO-STAVEBNÍ ŘEŠENÍ					
PŮDORYS PODKROVÍ - NOVÝ STAV					
Č. v.					
D.1.3.1.14					